

令和 3 年度病床機能報告（速報値） について

【留意点】

- ・ この資料に掲載している令和 3 年度病床機能報告に基づく数値は、各医療機関からの報告を暫定的に集計したものであり、
確定値ではありません。
- ・ 本資料において「海南地域」とは、海南市及び紀美野町を指します。

速報値

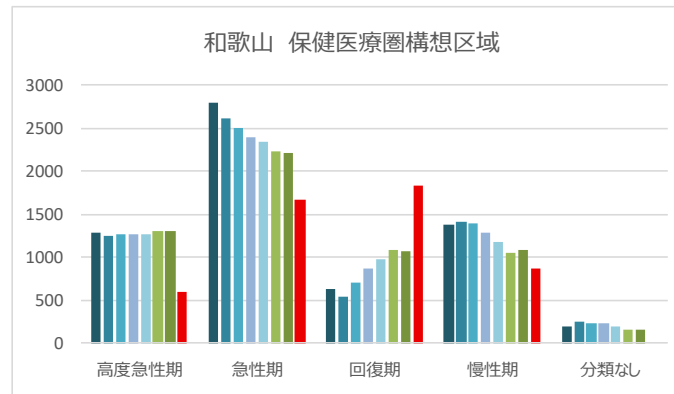
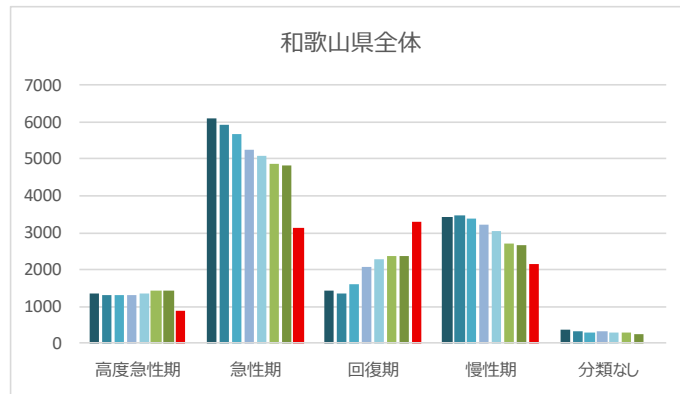
(单位:床)

圏域名	報告対象 医療機関数	2021年7月1日 病床数 <small>（括弧内は対前年）</small>					
		高度急性期	急性期	回復期	慢性期	分類なし	計
和歌山	68	1,302	2,210 <small>（▲27）</small>	1,072 <small>（▲15）</small>	1,082 <small>（32）</small>	156 <small>（▲8）</small>	5,822 <small>（▲18）</small>
病院	40	1,302	2,051 <small>（▲22）</small>	1,001 <small>（▲30）</small>	996 <small>（51）</small>	101	5,451 <small>（▲1）</small>
有床診療所	28		159 <small>（▲5）</small>	71 <small>（15）</small>	86 <small>（▲19）</small>	55 <small>（▲8）</small>	371 <small>（▲17）</small>
那 賀	12		438	274	274 <small>（▲42）</small>		986 <small>（▲42）</small>
病院	7		419	199	274 <small>（▲42）</small>		892 <small>（▲42）</small>
有床診療所	5		19	75			94
橋 本	8	12 <small>（2）</small>	465	186	166 <small>（▲14）</small>		829 <small>（▲12）</small>
病院	4	12 <small>（2）</small>	447	184	128 <small>（5）</small>		771 <small>（7）</small>
有床診療所	4		18	2	38 <small>（▲19）</small>		58 <small>（▲19）</small>
有 田	7		209 <small>（▲10）</small>	233	223		665 <small>（▲10）</small>
病院	5		190	233	204		627
有床診療所	2		19 <small>（▲10）</small>		19		38 <small>（▲10）</small>
御 坊	5	8	460 <small>（12）</small>	123	267 <small>（▲12）</small>		858
病院	4	8	460 <small>（12）</small>	123	249 <small>（▲12）</small>		840
有床診療所	1				18		18
田 辺	13	113	646	369 <small>（24）</small>	329	38 <small>（▲24）</small>	1,495
病院	8	113	634	350 <small>（24）</small>	291	30 <small>（▲24）</small>	1,418
有床診療所	5		12	19	38	8	77
新 宮	11		399	110	341	40	890
病院	7		370	110	341	2	823
有床診療所	4		29			38	67
県計	124	1,435 <small>（2）</small>	4,827 <small>（▲25）</small>	2,367 <small>（9）</small>	2,682 <small>（▲36）</small>	234 <small>（▲32）</small>	11,545 <small>（▲82）</small>
病院	75	1,435 <small>（2）</small>	4,571 <small>（▲10）</small>	2,200 <small>（▲6）</small>	2,483 <small>（2）</small>	133 <small>（▲24）</small>	10,822 <small>（▲36）</small>
有床診療所	49		256 <small>（▲15）</small>	167 <small>（15）</small>	199 <small>（▲38）</small>	101 <small>（▲8）</small>	723 <small>（▲46）</small>

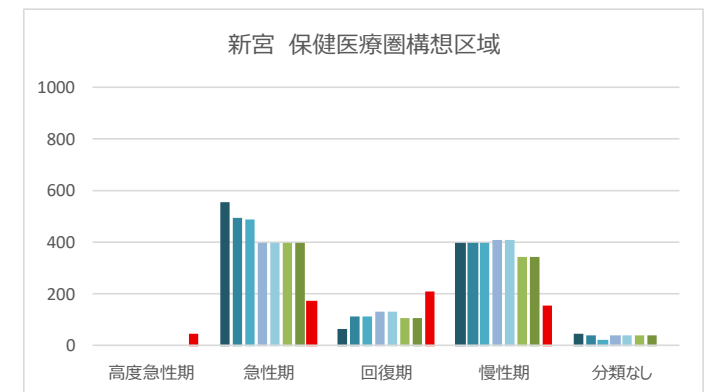
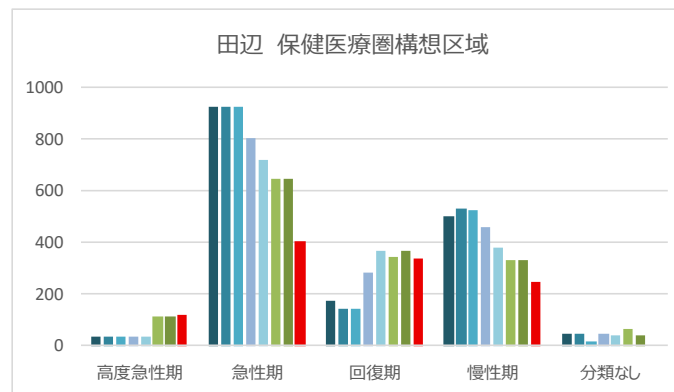
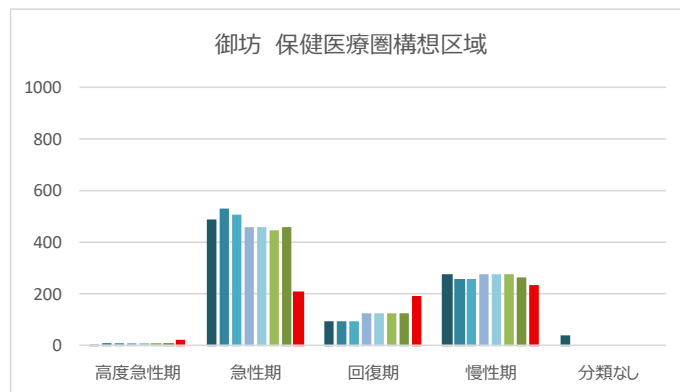
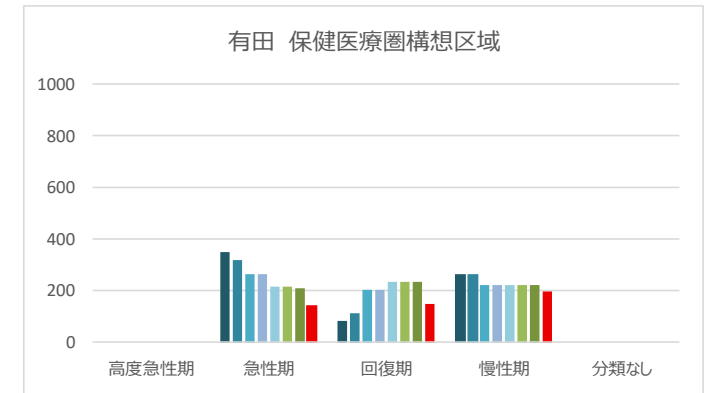
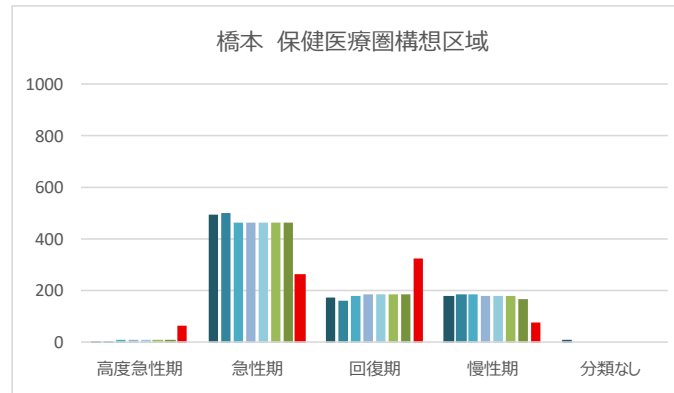
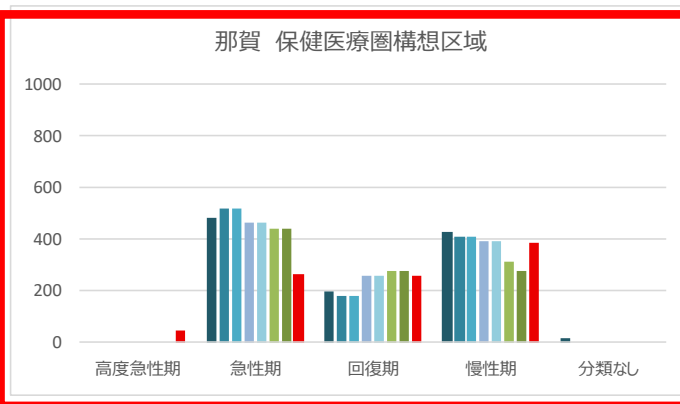
※病床機能報告より
病床数は一般病床・療養病床

構想区域ごとの病床数 (棒グラフ)

速報値



2015年～2021年の病床数(一般病床・療養病床)は
病床機能報告による



那賀保健医療圏構想区域における病床数

速報値

■ 出典：令和3年度 病床機能報告（速報値）

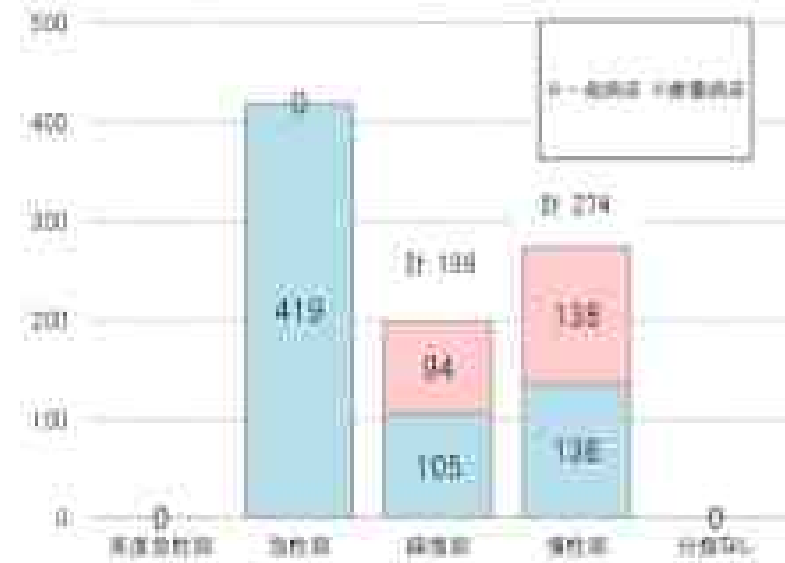
対象医療機関数 7病院・5有床診療所（那賀圏域）

- ※対象外・・・一般病床・療養病床を有しない
・ R4.3.31までに無床化予定
・ 休院中 又は R4.3.31までに休院or廃院予定

医療機能別の病床数



病院（2021年）



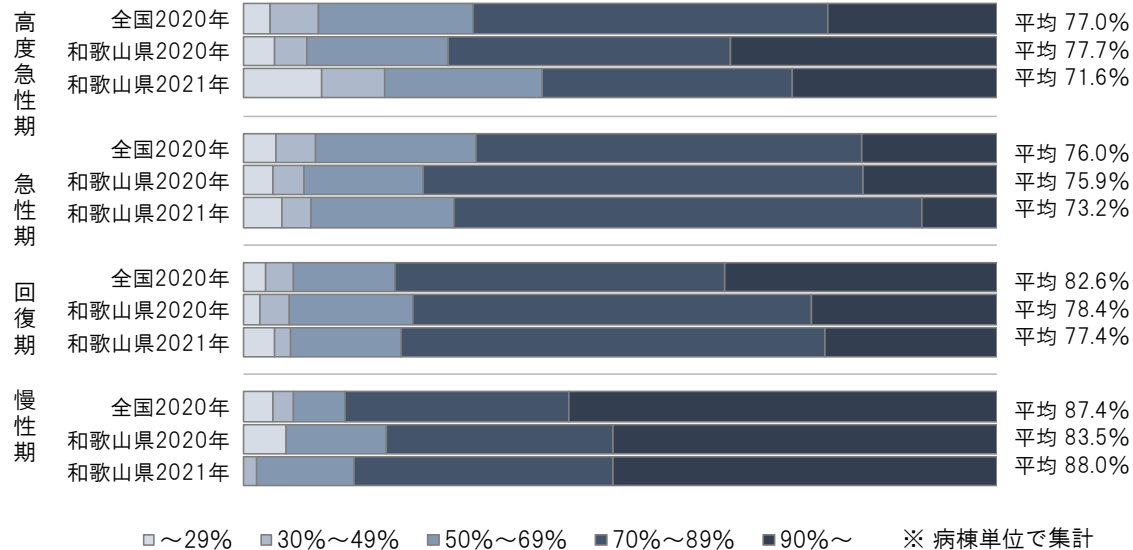
有床診療所（2021年）



病床利用率 及び 入棟時の状況・退棟先

速報値

病床利用率

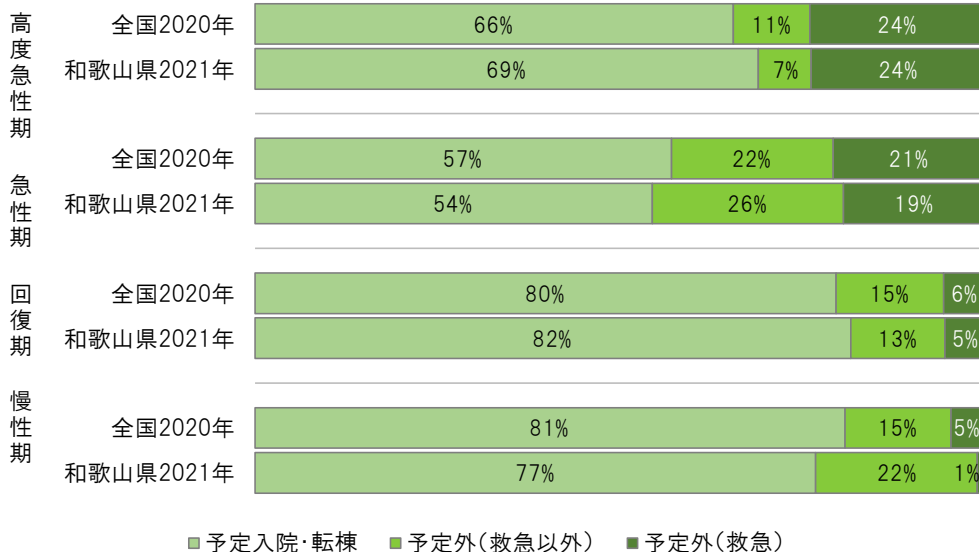


■ 全国2020年、和歌山県2020年
 出典：令和2年度病床機能報告
 対象期間：2019年7月～2020年6月
 集計医療機関：病院

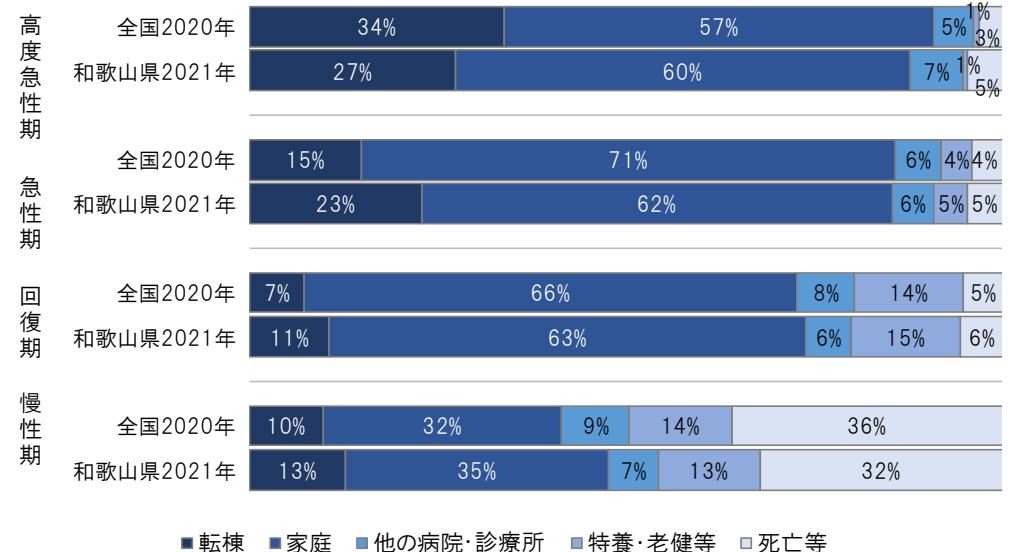
■ 和歌山県2021年
 出典：令和3年度病床機能報告（速報値）
 対象期間：2020年4月～2021年3月
 集計医療機関：病院

※病床機能報告の制度見直しにより、対象期間に一部重複があります

入棟時の状況



退棟先



非稼働病床の状況

速報値

※ 非稼働病床数とは・・・

<2020年度まで> 病床機能報告における「許可病床数」から「稼働病床数（過去1年間に最も多く患者を収容した時点で使用した病床数）」を差し引いた病床数のこと

<2021年度から> 病床機能報告における「許可病床数」から「最大使用病床数」を差し引いた病床数のこと（病棟毎に算出）

【和歌山県全体】 2020年 → 2021年

2020年 非稼働病床（A）

許可病床数：2020年7月1日時点

非稼働病床数：2019年7月～2020年6月のうち最も多く入院患者を収容した日

圏域名	病 院			有床診療所			計		
	許可 病床数	非稼働 病床数	非稼働 割合	許可 病床数	非稼働 病床数	非稼働 割合	許可 病床数	非稼働 病床数	非稼働 割合
和歌山	5,452	283	5.2%	388	83	21.4%	5,840	366	6.3%
和歌山市	4,955	278	5.6%	327	83	25.4%	5,282	361	6.8%
海南地域	497	5	1.0%	61	0	0.0%	558	5	0.9%
那 賀	934	40	4.3%	94	6	6.4%	1,028	46	4.5%
橋 本	764	31	4.1%	77	2	2.6%	841	33	3.9%
有 田	627	27	4.3%	48	15	31.3%	675	42	6.2%
御 坊	840	2	0.2%	18	2	11.1%	858	4	0.5%
田 辺	1,418	138	9.7%	77	8	10.4%	1,495	146	9.8%
新 宮	823	25	3.0%	67	38	56.7%	890	63	7.1%
計	10,858	546	5.0%	769	154	20.0%	11,627	700	6.0%

2021年 非稼働病床(速報値)（B）

許可病床数：2021年7月1日時点

非稼働病床数：2020年4月～2021年3月のうち最も多く入院患者を収容した日

圏域名	病 院			有床診療所			計		
	許可 病床数	非稼働 病床数	非稼働 割合	許可 病床数	非稼働 病床数	非稼働 割合	許可 病床数	非稼働 病床数	非稼働 割合
和歌山	5,451	443	8.1%	371	80	21.6%	5,822	523	9.0%
和歌山市	4,954	434	8.8%	310	75	24.2%	5,264	509	9.7%
海南地域	497	9	1.8%	61	5	8.2%	558	14	2.5%
那 賀	892	42	4.7%	94	10	10.6%	986	52	5.3%
橋 本	771	7	0.9%	58	2	3.4%	829	9	1.1%
有 田	627	37	5.9%	38	14	36.8%	665	51	7.7%
御 坊	840	40	4.8%	18	2	11.1%	858	42	4.9%
田 辺	1,418	156	11.0%	77	8	10.4%	1,495	164	11.0%
新 宮	823	43	5.2%	67	39	58.2%	890	82	9.2%
計	10,822	768	7.1%	723	155	21.4%	11,545	923	8.0%

増減 2021年（B）－2020年（A）

圏域名	病 院			有床診療所			計		
	許可 病床数	非稼働 病床数	非稼働 割合	許可 病床数	非稼働 病床数	非稼働 割合	許可 病床数	非稼働 病床数	非稼働 割合
和歌山	-1	160	2.9%	-17	-3	0.2%	-18	157	2.7%
和歌山市	-1	156	3.2%	-17	-8	-1.2%	-18	148	2.8%
海南地域	0	4	0.8%	0	5	8.2%	0	9	1.6%
那 賀	-42	2	0.4%	0	4	4.3%	-42	6	0.8%
橋 本	7	-24	-3.1%	-19	0	0.9%	-12	-24	-2.8%
有 田	0	10	1.6%	-10	-1	5.6%	-10	9	1.4%
御 坊	0	38	4.5%	0	0	0.0%	0	38	4.4%
田 辺	0	18	1.3%	0	0	0.0%	0	18	1.2%
新 宮	0	18	2.2%	0	1	1.5%	0	19	2.1%
計	-36	222	2.1%	-46	1	1.4%	-82	223	2.0%

（注）和歌山市内の病院において、2020年まで稼働病床数の報告誤りにより非稼働病床数が計上されていなかったとみられる事例あり、2021年との差が大きくなっている。